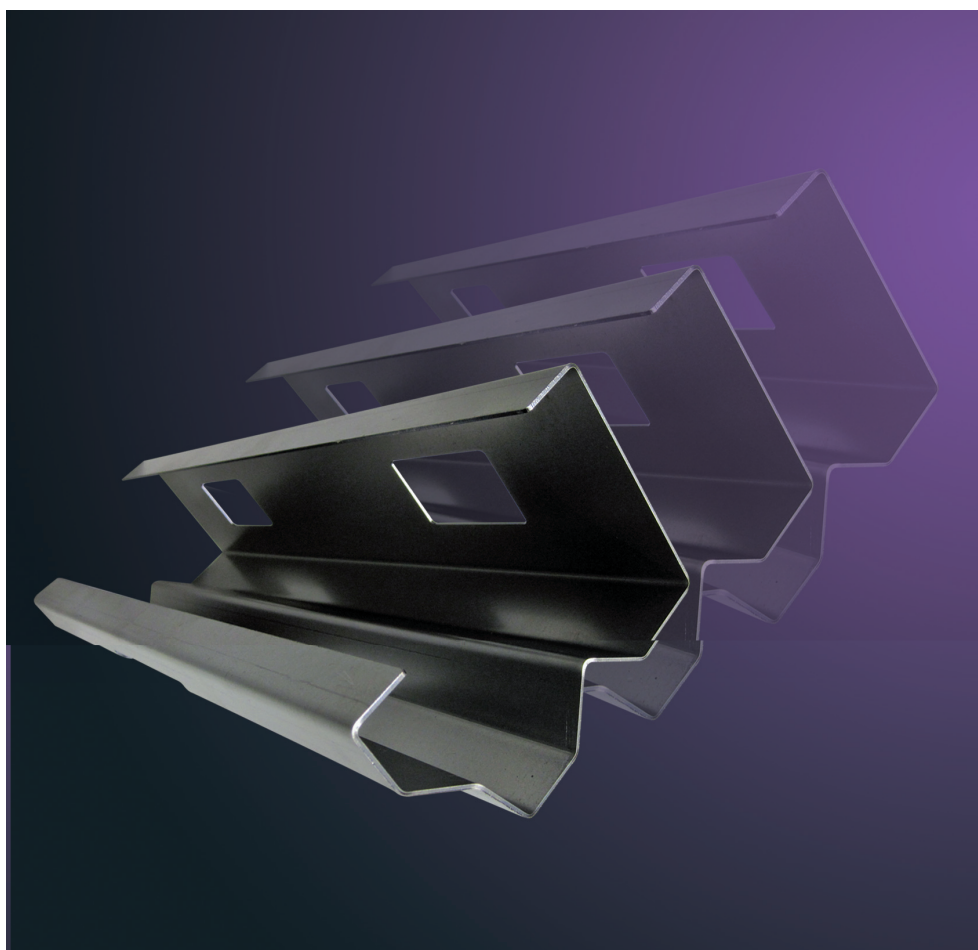


# La Série PPEC Compact

*Presses plieuses*



# La série PPEC Compact

*Des presses plieuses de 35 à 50 tonnes, rapides, compactes et faciles à utiliser.*

La série de presses plieuses compactes PPEC de LVD, d'une puissance de 35 à 50 tonnes, a été conçue pour un pliage rapide et efficace des pièces de dimensions réduites à des vitesses de travail allant jusqu'à 20 mm par seconde.

Les presses plieuses de la série PPEC Compact sont aussi très efficaces du point de vue de la consommation d'énergie – un système à variateur de fréquences réduit les coûts d'utilisation, et assure des économies d'énergie significatives.

Les presses plieuses PPEC sont équipées de la commande numérique à écran tactile CADMAN® Lite de LVD. CADMAN Lite offre une programmation graphique 2D avec détection automatique des collisions, une programmation rapide et directe de l'angle. La machine peut être connectée au logiciel de programmation offline CADMAN-B de LVD pour une conversion rapide du dessin à la pièce finie.

Les presses plieuses de la série Compact sont équipées d'un bâti monobloc soudé, très robuste, usiné sans repositionnement, ce qui garantit la précision de la machine. Les vérins hydrauliques sont usinés à partir d'une billette en acier massif. Les pistons sont forgés en acier, rectifiés avec précision et micropolis pour des années de service sans problème.

La technologie de microprocesseur est liée aux technologies hydrauliques et électroniques de pointe, servo-commandées, pour garantir une parfaite exécution du processus de pliage et une précision optimale. Les encodeurs sont placés sur des cols de cygne rapportés, qui sont reliés à la table, de telle manière que la déformation des montants pendant le processus



de pliage n'a pas d'influence sur le positionnement exact de 0,01 mm du coulisseau (Y1-Y2).

Les modèles PPEC de 35 à 50 tonnes sont équipés d'une butée 2 axes ou 4 axes. Les machines sont pourvues d'équipements de sécurité et d'un montage d'outillage au choix, soit le système à chargement vertical, le système LVD classique ou l'outillage de type universel.

Veuillez contacter LVD aujourd'hui pour plus d'informations sur la série PPEC Compact.

## SPECIFICATIONS

Type	35/15	50/20
Puissance (kN)	350	500
Longueur de travail (mm)	1550	2000
Distance entre montants (mm)	1300	1550
Course (mm)	200	200
Distance table/coulisseau (mm)	500	500
Profondeur du col de cygne (mm)	200	300
Vitesse d'approche (mm/s)	200	200
Vitesse de travail* (mm/s)	20	17
Vitesse de retour (mm/s)	190	190
Moteur (kW)	5.5	7.5
Huile (l)	125	160

\* Pour les pays de la Communauté Européenne, la vitesse de travail est soumise aux normes de sécurité en vigueur.

Sous réserve de modifications.



LVD Company n.v., Nijverheidslaan 2, B-8560 GULLEGEM, BELGIQUE

Tel: + 32 56 43 05 11 • Fax: + 32 56 43 25 00 • e-mail: info@lvd.be

[www.lvdgroup.com](http://www.lvdgroup.com)

\* Dans les autres pays les produits LVD sont distribués par des agents.  
Les adresses peuvent être obtenues auprès de LVD Company n.v.  
Veuillez visiter notre site Internet: [www.lvdgroup.com](http://www.lvdgroup.com)